

## INDHOLDSFORTEGNELSE

Kontorchef P. P. Sveistrup: Efter 1975 . . . . .	241
Stud. scient. Jean Just: Marinbiologiske undersøgelser af Jørgen Brønlund Fjord, Pearyland, i sommeren 1966 . . . . .	249
Dr. phil. Dan Laursen: Indlandsisen . . . . .	264
Nekrolog . . . . .	270

REDAKTØR:

Jørgen Felbo

Teglstrup pr. Allerslev. Telefon 03 784 Trudshøj 115

Redaktionskontor: Fru Inge Christensen, Baneledet 19, Virum. Telefon 84 58 94

De i artiklerne fremsatte synspunkter er forfatterens egne - og står i alle tilfælde på forfatterens eget ansvar  
Redaktionelle synspunkter i tidsskriftet dækker ikke nødvendigvis i alle tilfælde Det grønlandske Selskabs synspunkter

Udgivet af:

DET GRØNLANDSKE SELSKAB

Kraemer Hus, L. E. Bruunsvej 10, Charlottenlund

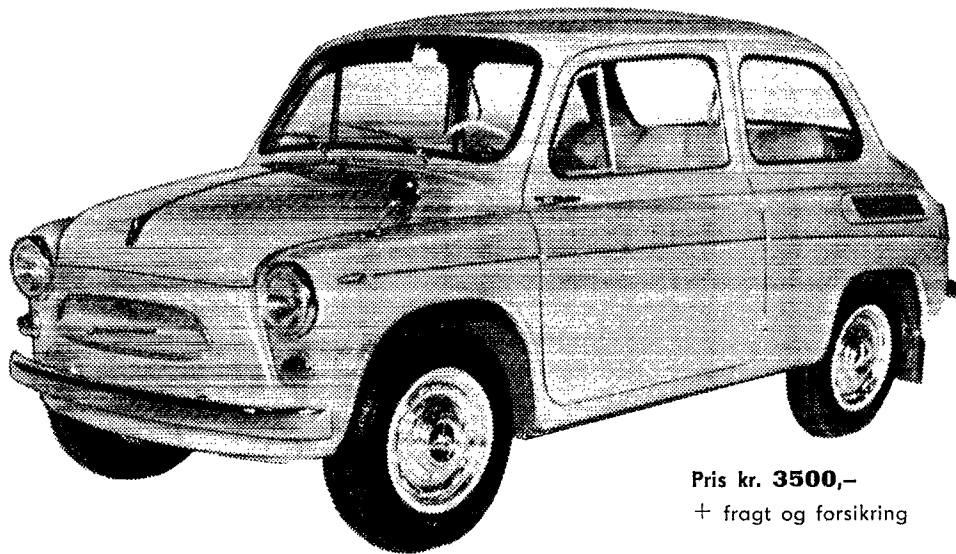
Telefon ORdrup 5733, Giro 3476

---

ANNONCEARRANGEMENT: HARLANG OG TOKSVIG BLADFORLAG A/S

TRYK: GULLANDERS BOGTRYKKERI, SKJERN

# Ny model 1967 **JALTA 900**



Pris kr. 3500,-  
+ fragt og forsikring

## **Splinterny motor med 30 HK**

- \* Luftkølet 4-cyl. 4-takts, topventilet V-motor på hele 900 ccm
- \* 12 volts vekselstrømsanlæg – den dobbelte ladestyrke
- \* Usædvanlig solid karrosse – pladerne er markedets tykkeste
- \* Undervognsbehandling til sibirisk vinter – varmeapparat til 60° kulde
- \* Synchroniseret gearkasse – 4 fremadgående gear – bundgear – kort gearstang
- \* Kvik acceleration – anselig topfart – lavt benzinforbrug – dæk med enorm slidbane

---

Skriv venligst ang. nærmere oplysninger

Importør:

**DARLOV MOTOR Co.**

TAGENSVEJ 70 . KØBENHAVN N.