

TIDSSKRIFTET  
**GRØNLAND**

Udgivet af

DET GRØNLANDSKE SELSKAB

Kraemerhus, L. E. Bruunsvej 10

2920 Charlottenlund

Telefon ORdrup 5733

Giro 3476

Ansvarshavende redaktør

KELD HANSEN

Karlebyvej 77

4070 Kirke Hyllinge

Telefon 03 - 40 02 48

Rådgivende redaktionskomité

Hans Berg

Aqigssiaq Møller

Ib Tøpfer

De i artiklerne fremsatte synspunkter  
er forfatterens egne – og står i alle tilfælde  
for forfatterens eget ansvar

Redaktionelle synspunkter i tidsskriftet  
dækker ikke nødvendigvis i alle tilfælde  
Det grønlandske Selskabs synspunkter

*Forsiden*

Mårmorilik

Fot.: Rolf Müller (1973)

ANNONCEARRANGEMENT

HARLANG OG TOKSVIG BLADFORLAG A-S

TRYK

GULLANDERS BOGTRYKKERI A-S . SKJERN

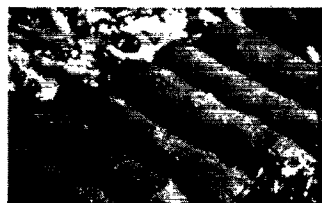
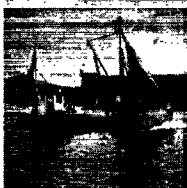
Nr. 9 1974 - 22. årgang

INDHOLD

Ole Stecher og Peter Thy: Minedrift i Grønland . . . . .	273
Jens Dahl: Minedrift og samfund . . . . .	285
Aksel Mikkelsen: Grønlandske kul til danske elværker . . . . .	293
Rolf Gilberg: Thule . . . . .	297
Arkaluk Lyngé: I Grønland – en plasticblomst visner ikke . .	300
Tre grafiske arbejder af Kåstat Motzfeldt . . . . .	304



# ROYAL GREENLAND



## Havfrisk fra Grønland

Grønland er den nordlige halvkugles dybfryser. En verden af sne og is afgrænset af dybe og krystallklare have. I det iskolde vand vokser fisk og skaldyr så langsomt, at de får et delikat fast kød kendetegnet på høj kvalitet. De store fiskepladser ligger tæt ved kysten. Her tilberedes fangsten på moderne virksomheder straks efter landingen mens

den endnu er havfrisk. Rejer, kaviar, laks, benfri torskehaler og Grønlandsruller er nogle af de mange specialiteter. Den kongelige grønlandske Handel eksporterer til hele verden.

Royal Greenland.  
Det er rigtig mad fra Grønland. Sundt og lækkert.

Kaskoforsikring af skibe

Sø- og transportforsikring  
af varer

Brandforsikring

Driftstabsforsikring

og andre skadesforsikringer

**DE PRIVATE  
ASSURANDØRER**  
AKTIESELSKAB

Grundlagt 1786

PALEGADE 2, KØBENHAVN  
(01) 14 16 18

Her er det nye *Autogena* **70**  
SVEJSE- OG SKÆREVÆRKTØJ JUNIOR



Autogena model 70 junior er et kvalitetsværktøj med mange fordele.

De forkrømede kobber-svejsmundstykker er smedet i færdig form (swagade). Dette betyder god varmesledning og en vel-formet kerne i svejsflammen. Autogena model 70 junior er ideel til mange svejs- og skæreoPGAVER, specielt til rør- og tyndpladearbejder.

**A/S DANSK ILT- & BRINTFABRIK**  
SCANDIAGADE 29 - 2450 KBH. SV - TLF. (01) 21 88 40