

## Glimt af arkæologernes feltarbejde i Grønland sommeren 2001

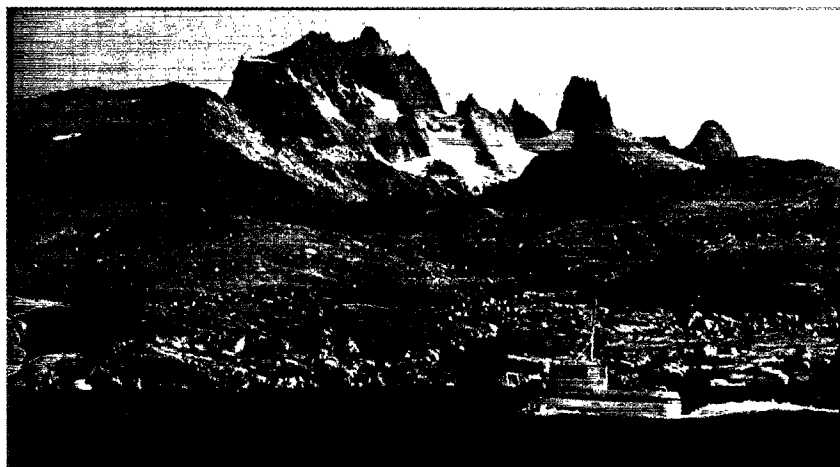


Morten Meldgaard ved jordens nordligste ildsted med overliggende stegeplade. Columbus Ø i bunden af Frigg Fjord. Foto: Jens Fog Jensen.

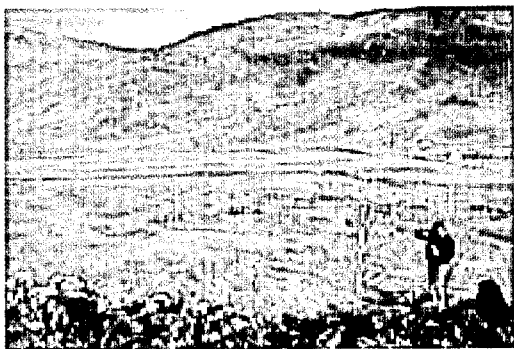
Længst mod nord og længst mod syd og et par andre steder på Vestkysten har forskere arbejdet intenst i den forløbne sommer.

Udsendt af Det Kgl. Geografiske Selskab samlede et tværfagligt forskerhold på forskellige lokaliteter i de nordligste egne natur- og kulturhistorisk materiale til belysning af sammenhængen mellem klimatiske svingninger og menneskelig aktivitet. Projektets navn er »Frigg Fjord-ekspedition, Midgaard 2001«.

Omkring Kap Farvel havde Nationalmuseets Center for Grønlandsforskning »Sila« i København udsendt et hold arkæologer for at finde spor fra mødet mellem nordboer og Thule-kulturens folk. På Eggers Ø fandt man overraskende spor efter palæo-eskimoer, hvilket utvivlsomt vil give anledning til kommende undersøgelser i området i de kommende år.



Eggers Ø.  
Foto: H.C. Gulløv.



Lille kirke, Ø 35, nord for Qassiarsuk. Foto: Jette Arneborg.

Lidt længere oppe ad vestkysten arbejdede arkæologer omkring nordbo-

bygderne, og ved Herjolfnæs er i år muligvis fundet det første bådehus i Grønland, et såkaldt naust, med en tilhørende lille smedie.

Endelig fandt folk, udsendt af Sila, ved Kangerlussuaq omkring 100 renjægerlokaliteter, bl.a. ved at følge den grønlandske jæger og kunstner Jens Kruzmann's kort fra 1863.

De mange nye data skal nu bearbejdes, analyseres og forhåbentlig vise, at de kan føre til yderligere feltundersøgelser i de kommende somre.



Op ad iøjnefaldende klippeblokke ligger flere jagtsenge som har været brugt til kortere ophold på rensdyrjagten. Foto: Ulla Odgaard.

Om arkæologernes, geologernes, glaciologernes, botanikernes, zoologernes, sprogforskernes og lægernes arbejde i sommerens løb kan man læse i »Polar-

fronten«s efterårsnummer, nr. 3 – 2001.

Dansk Polarcenter, Strandgade 100 H, 1401 K. Internet: [www.dpc.dk](http://www.dpc.dk).