

## Der er mange grunde til at blive medlem af Det grønlandske Selskab ...

Med bl. a. film, foredrag og diskussioner byder det DET GRØNLANDSKE SELSKAB på et righoldigt og aktuelt program:

### EKSEMPLER:

- ☆ Miljø, klima og samfund
  - ☆ Grønlands kunst før og nu
  - ☆ Vandreturismens muligheder
  - ☆ Arktisk boligbyggeri
  - ☆ Grønland over og under vandet
  - ☆ Indlandsisen fortæller verdenshistorie
  - ☆ Grønlands sikkerhedspolitiske og strategiske situation
  - ☆ Arktiske ressourcer – Miljøorganisatio-  
neme og de arktiske folk
  - ☆ Naturgrundlaget for de vigtigste fiskerier  
ved Grønland
- ... og meget mere!

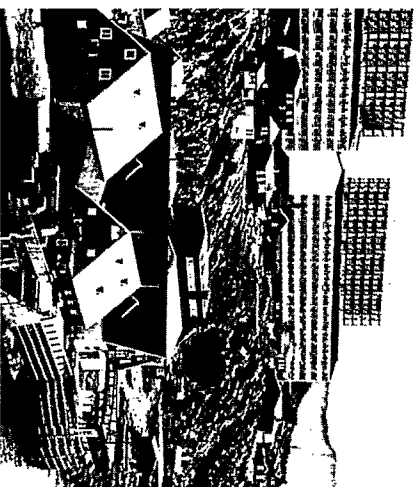
## JA, JEG ØNSKER:

- AT BLIVE MEDLEM  
(150 kr. om året for enlige,  
225 kr. for samboende)
- AT BLIVE MEDLEM OG  
ABONNENT PÅ  
TIDSSKRIFTEN »GRØNLAND«  
(370 kr. for enkeltmedlemmer,  
445 kr. for samboende medlemmer.  
I Grønland hhv. 355 og 430 kr.  
Udenfor Skandinavien hhv. 455 og 530 kr.)
- KUN AT BLIVE ABONNENT  
(275 kr. i Danmark og 260 kr. i Grønland.  
Udenfor Skandinavien 415 kr.)
- HVIS LUFTPOST ØNSKES  
(Tillæg til Grønland og Skandinavien 75 kr.)

*Sæt kryds ved det ønskede og send ind!  
Portoen er betalt.*

Navn: \_\_\_\_\_

Adresse: \_\_\_\_\_



Sendes  
ufrankeret  
DGS betaler  
portoen

Det grønlandske Selskab

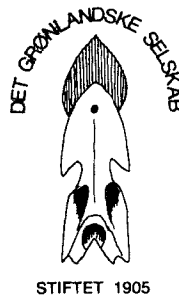
L. E. Bruuns Vej 10  
+++0045+++  
2920 Charlottenlund

*En gave der varer hele året!*

Glæd familie og venner  
med et gave-abonnement  
på tidsskriftet GRØNLAND i 2002

Et gaveabonnement på tidsskriftet  
gældende for 2002 koster kun  
kr. 275,- incl. moms  
(tillæg udenfor Skandinavien)  
– forsendes overalt i verden.

Lad gaven i 2002 til familie  
og venner blive et abonnement på  
»GRØNLAND« – tidsskriftet,  
som bringer en løbende orien-  
tering om den aktuelle grønlands-  
debat og et væld af andet kulturelt,  
videnskabeligt og underholdende  
stof om Grønland.



**BESTILLINGSKUPON**

JA, send for min regning et gaveabonnement til følgende:

Navn: \_\_\_\_\_

Adr: \_\_\_\_\_

Deres navn og adresse:

\_\_\_\_\_

Evt. tekst på gavehilsen, hvis De ønsker en sådan vedlagt den første forsendelse:

\_\_\_\_\_

Dato og underskrift: \_\_\_\_\_

*Sendes til Det grønlandske Selskab, L. E. Bruuns Vej 10, 2920 Charlottenlund, eller fax på 39 63 55 43*

# KØBES

MALERIER – BILLEDER M.M.  
MED RELATION TIL GRØNLAND

KONTAKT

KUNSTHANDLER  
**ROAR CHRISTIANSEN**

Box 348, 3900 Nuuk/Godthåb  
Telefon +299321393 – Fax +299322393  
Privat tlf. +299325035

## GRØNLANDSSMYKKER

- den originale Thulemandserie siden 1960

Køb de kendte

grønlandssmykker

direkte fra vores

værksted.

Rekvirer katalog

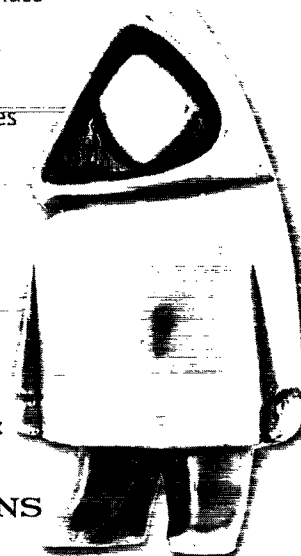
eller se vores

hjemmeside

[www.thulemanden.dk](http://www.thulemanden.dk)

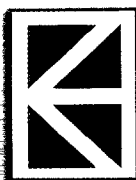
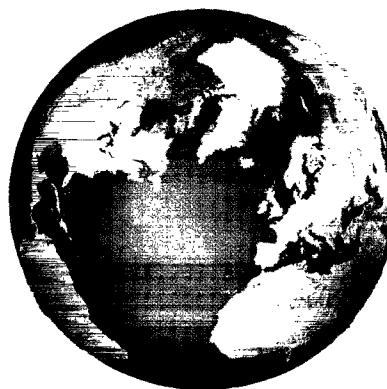
**TAGE HANSENS  
GULDSMEDIE**

Rolighedsvej 7 - DK-4296 Nyrup  
Tlf. 5780 3151, Fax 5780 3016, E-mail: [info@thulemanden.dk](mailto:info@thulemanden.dk)



## Kom tættere på de grønlandske kommuner

Gennem **[www.kanukoka.gl](http://www.kanukoka.gl)** får du både generel og specifik viden om, hvad der er på dagsordenen i kommunalpolitik og forvaltningen i det nære samfund. Hjemmesiden er udviklet som et fælles administrativt redskab, der gør Grønland "mindre". Men den kan selvfølgelig også bruges som indgang til viden om landet.



**Kalaallit Nunaanni Kommuneqarfiit Kattuffiat (Kanukoka)**  
**De Grønlandske Kommuners Landsforening**

P.H.Lundstensvej 2 · Postboks 10 · 3900 Nuuk · Telefon +299 32 21 00 · Fax +299 32 40 36

*Lad os flyve dig  
til Grønland*



**GRØNLANDSFLY**  
**GREENLANDAIR**



København: (+45) 3231 4088 • Nuuk: (+299) 34 34 34 • [www.greenlandair.gl](http://www.greenlandair.gl)